

## コーポレートガバナンス体制

### コーポレートガバナンスに関する基本的な考え方

当社は、コーポレートガバナンス・コードへの対応はもちろんのこと、持続可能な成長により企業価値を向上させることで、株主の皆様をはじめとするすべてのステークホルダーに対する責任を果たしてまいります。そのために、常に最良のコーポレートガバナンスを追求し、その充実に

継続的に取り組むため、意思決定の透明性・公正性を確保するとともに、保有する経営資源を十分有効に活用し、迅速・果敢な意思決定により経営の活力を増大させてまいります。それを実現するために、下記の基本的な考え方に沿って取り組んでいます。

- 1 株主の権利を尊重し、平等性を確保します。
- 2 すべてのステークホルダーの利益を考慮し、ステークホルダーと適切に協働します。
- 3 適切に情報開示を行い、透明性を確保します。
- 4 独立役員の役割を尊重し、取締役会の監督機能の実効性を確保します。
- 5 株主との間で建設的な対話を行います。

#### 各機関および委員会の役割・機能

##### 〈取締役会〉

社外取締役4名を含む12名の取締役から成り、原則として月1回開催し、業務執行に関する重要事項を報告・審議・決議し、取締役の業務執行を監督しています(2021年6月24日現在)。

##### 〈経営会議〉

常勤の取締役7名で構成し、原則として月2回開催し、経営の基本方針・重要事項の執行に関する案件について審議します。なお、経営会議に付議された議案のうち、重要なものは、その後取締役会で審議します。

##### 〈監査等委員会〉

社外取締役3名を含む4名の取締役から成り、原則として月1回開催し、監査に関する重要な事項について、報告・協議・審議・決議します。

##### 〈役員指名諮問委員会、役員報酬諮問委員会、社外役員間審議委員会〉

取締役会の諮問機関で、社長を委員長とし、監査等委員である取締役から成る任意の機関で、それぞれ取締役候補者の指名・決定あるいは取締役の報酬、親会社グループと当社グループとの間の利益相反について助言を行います。

##### 〈内部統制委員会〉

社長を委員長として、会社法に規定された業務の適正を確保するために必要な体制(内部統制システム)および金融商品取引法に規定された財務報告の信頼性、適正性を確保するための体制の整備と運用について、関係部署からの報告を審議・承認します。

##### 〈コンプライアンス委員会〉

全社の企業倫理規範に関する横断的な調査・監督機関であり、社長を委員長とし数名の委員および事務局から構成されています。

##### 〈リスク・クライシスマネジメント委員会〉

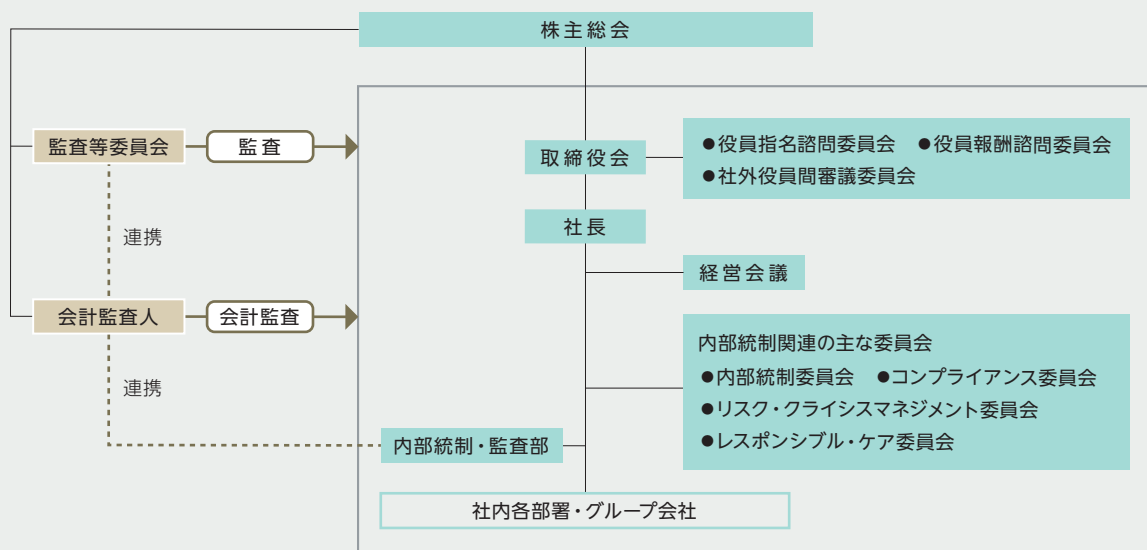
社長を委員長として、企業活動を続けるうえで発生する可能性のあるリスクを想定し、クライシスに至ることを防ぐために必要な体制や対策を検討しています。

##### 〈レスポンシブル・ケア委員会〉

社長を委員長として、環境・安全・品質の更なる向上に資するよう、全社のレスポンシブル・ケア活動を推進しています。



### コーポレートガバナンス体制



### 取締役の保有する専門性と経験

| 当社における地位／氏名        | 専門性と経験 |      |              |         |       |       |       |                    |          |        |
|--------------------|--------|------|--------------|---------|-------|-------|-------|--------------------|----------|--------|
|                    | 企業経営   | 財務会計 | 事業戦略、マーケティング | 労務、人材開発 | 研究、知財 | 製造、技術 | グローバル | 法務、ガバナンス、リスクマネジメント | 独立社外取締役○ | 男性、女性○ |
| 代表取締役 取締役社長 佐々木 康彰 | ●      |      |              | ●       |       |       | ●     |                    |          |        |
| 専務取締役 日置 毅         |        |      |              |         | ●     | ●     |       |                    |          |        |
| 専務取締役 山下 雅也        |        |      |              |         | ●     | ●     |       |                    |          |        |
| 専務取締役 田岡 信夫        |        |      | ●            |         |       |       | ●     |                    |          |        |
| 常務取締役 池添 肇         |        |      |              | ●       |       |       |       | ●                  |          |        |
| 取締役 松尾 俊二          |        |      | ●            |         |       |       | ●     |                    |          |        |
| 取締役 岩崎 明           |        | ●    | ●            |         |       |       |       |                    |          |        |
| 取締役 田辺 陽           |        |      |              |         | ●     |       |       |                    | ○        |        |
| 取締役(監査等委員) 岡田 薫    |        |      |              | ●       |       |       |       | ●                  |          |        |
| 取締役(監査等委員) 小西 弘之   |        | ●    |              |         |       |       |       | ●                  | ○        |        |
| 取締役(監査等委員) 藤咲 雄司   | ●      | ●    |              |         |       |       |       | ●                  | ○        |        |
| 取締役(監査等委員) 矢倉 昌子   |        |      |              |         |       |       |       | ●                  | ○        | ○      |

※当社は、当社の経営理念に基づく経営基本方針に則り、持続的な成長を遂げられるよう、取締役会は異なる知識、経験、能力を備えた人材から構成される体制としております。また、独立社外取締役を置くことで、新たな視点の取り込み、ガバナンスの強化を図っております。

※当社取締役各人が有するスキルのうち主なものを最大3つ「●」印をつけております。そのため各人が有するすべての専門性と経験を表すものではありません。